

## Mark Ceilfit© stralingspanelen

De Mark Ceilfit zorgt voor een comfortabele werkplek en leefomgeving door middel van verwarming en koeling door convectie en straling. Zones of kamers zijn gemakkelijk individueel te regelen om een aangename temperatuur te garanderen. Door de uitsluiting van radiatoren komt er tevens extra wand- en vloeroppervlak vrij.

Onze panelen zijn compatibel met systeemplafonds en kunnen elke standaard tegel vervangen zonder dat het plafondraster aangepast dient te worden. De panelen zijn standaard beschikbaar in de meest voorkomende rasterdimensies, aangepaste formaten zijn beschikbaar op aanvraag.

De Mark Ceilfit is gemaakt van 0,7 mm gepoedercoat staal die gefuseerd is met koperen buizen. De koperen buizen met vloeistof zorgen voor een snelle en efficiënte warmte- of koeloverdracht. Deze hoogwaardige precisiebuizen zijn 8x0,7 mm en kunnen druk weerstaan tot

8 bar. De panelen zijn geïsoleerd met verpakte glaswol van 30 mm dik.

Dummy panelen kunnen aangepast worden zodat verlichting, sensoren, ventilatie en andere toevoegingen aan het plafond gedaan kunnen worden.

Om het gewicht van een met vloeistof gevulde paneel op te vangen raden wij het ten zeerste aan ophangkabels te bevestigen aan een structureel onderdeel van het gebouw of het plafond. De panelen zijn standaard voorzien van gaten om de ophangbeugels of -kabels aan te brengen.

De Mark Ceilfit is o.a. toepasbaar in kantoren, scholen, ziekenhuizen, publieke gebouwen en klinieken.

Alle Ceilfit© producten zijn in overeenkomst met de NEN-EN 13964 regulatie.

### Kenmerken

- Hoge efficiëntie
- Hoge warmteafgifte
- Modern design
- Makkelijk schoon te maken
- Direct passend in het systeemplafond
- Geïntegreerde verlichting en ventilatie

### Breedte

590mm

### Lengten

590 / 1190 / 1790 mm

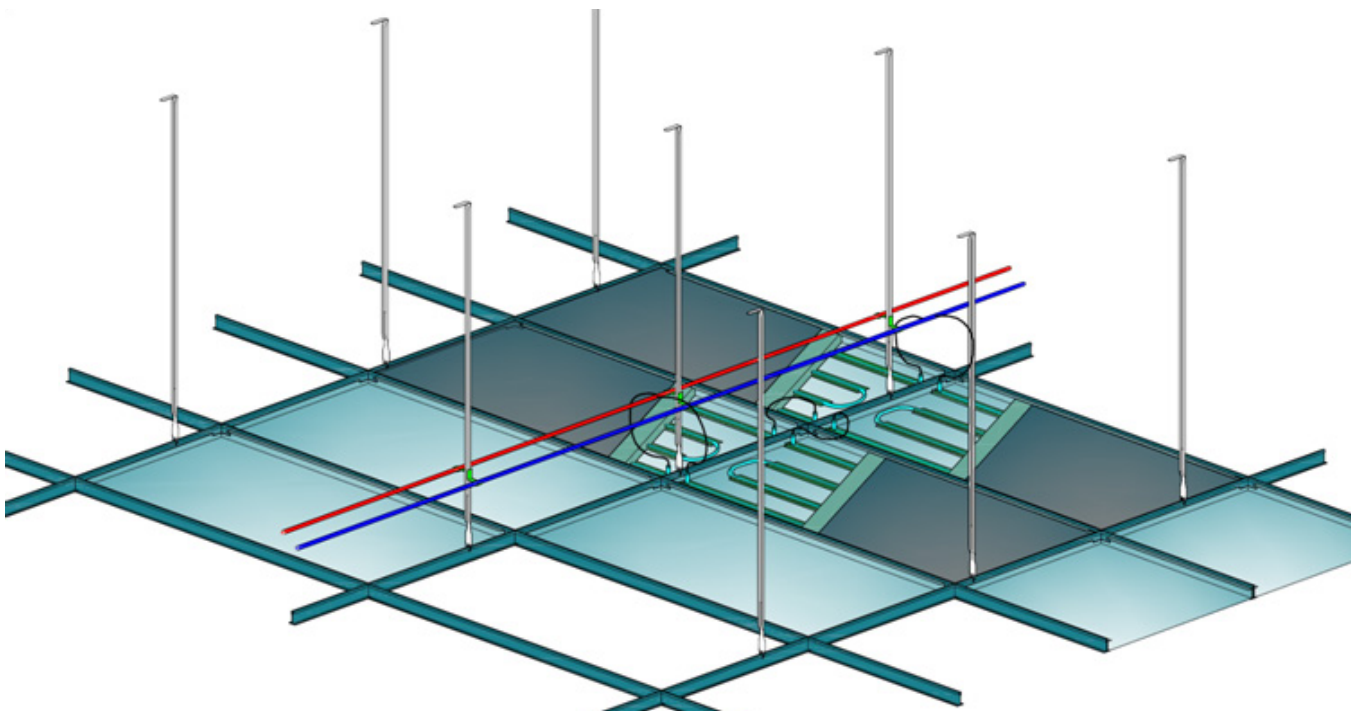
### Gewichten

600-600	3 kg
600-1200	5,5 kg
600-1800	8 kg

### Kleur en glans

RAL 9010, 20% gloss  
(andere kleuren op aanvraag)

Ook verkrijgbaar met anti-bacteriële verf tegen een meerprijs.



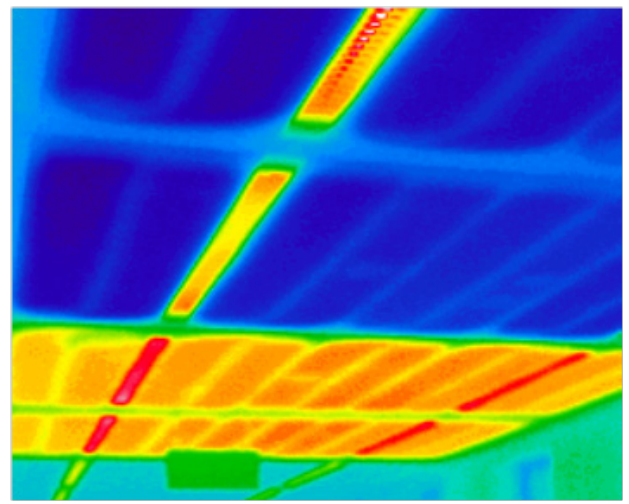
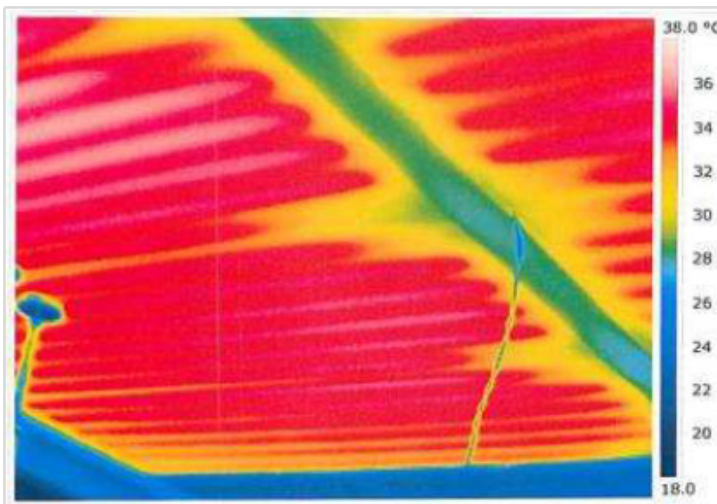
## SYSTEEM EN AANSLUITING

De panelen kunnen door middel van flexibele slangen eenvoudig worden aangesloten op de hoofdvoeding en de retourleidingen. De slangen zijn leverbaar in diverse lengtes.



## WARMTEGELEIDING

De panelen hebben een superieure thermische geleiding door de thermische kleefstof die de buizen verbindt met het aluminium en de panelen.



## OUTPUT CALCULATIE

$\Delta T_R$  = Delta T °C, paneeltemperatuur versus ruimtetemperatuur  
 $m^2$  = Totaal actieve plafondgebied

*Koeling*  
 $m^2 \times (\Delta T_R \times 9,8)$  = Totale output W

*Verwarming*  
 $m^2 \times (\Delta T_R \times 7,45)$  = Totale output W

**MARK BV**  
 Beneden Verlaat 87-89  
 9645 BM Veendam  
 T: +31(0)598 656600  
 E: info@mark.nl  
 I: www.mark.nl

**MARK BELGIUM b.v.b.a.**  
 Energielaan 12,  
 2950 Kapellen (België)  
 T: +32 (0)3 6669254  
 F: +32 (0)3 6666578  
 E: info@markbelgium.be  
 I: www.markbelgium.be

**mark<sup>®</sup>**  
 CLIMATE TECHNOLOGY  
 FEELS BETTER, WORKS BETTER.  
[WWW.MARKCLIMATE.COM](http://WWW.MARKCLIMATE.COM)